

Projekt

z dnia 8 czerwca 2020 r.

Zatwierdzony przez

**UCHWAŁA NR
RADY MIASTA SIEMIATYCZE**

z dnia 2020 r.

zmieniająca uchwałę w sprawie przystąpienia do sporządzenia miejscowego planu zagospodarowania przestrzennego części miasta Siemiatycze przy ul. Plażowej

Na podstawie art. 18 ust. 2 pkt 5 ustawy z dnia 8 marca 1990 r. o samorządzie gminnym (Dz.U. z 2020 r. poz. 713) oraz art. 14 ust. 1, 2 i 4 ustawy z dnia 27 marca 2003 r. o planowaniu i zagospodarowaniu przestrzennym (Dz.U. z 2020 r. poz. 293) Rada Miasta uchwała, co następuje:

§ 1. W uchwale Nr XV/106/20 Rady Miasta Siemiatycze z dnia 19 lutego 2020 r. w sprawie przystąpienia do sporządzenia miejscowego planu zagospodarowania przestrzennego części miasta Siemiatycze przy ul. Plażowej - zwanego dalej planem, zmienia się załącznik graficzny, który zastępuje się załącznikiem graficznym do niniejszej uchwały.

§ 2. Integralną częścią uchwały jest załącznik graficzny przedstawiający granice obszaru objętego planem.

§ 3. Wykonanie uchwały powierza się Burmistrzowi Miasta Siemiatycze.

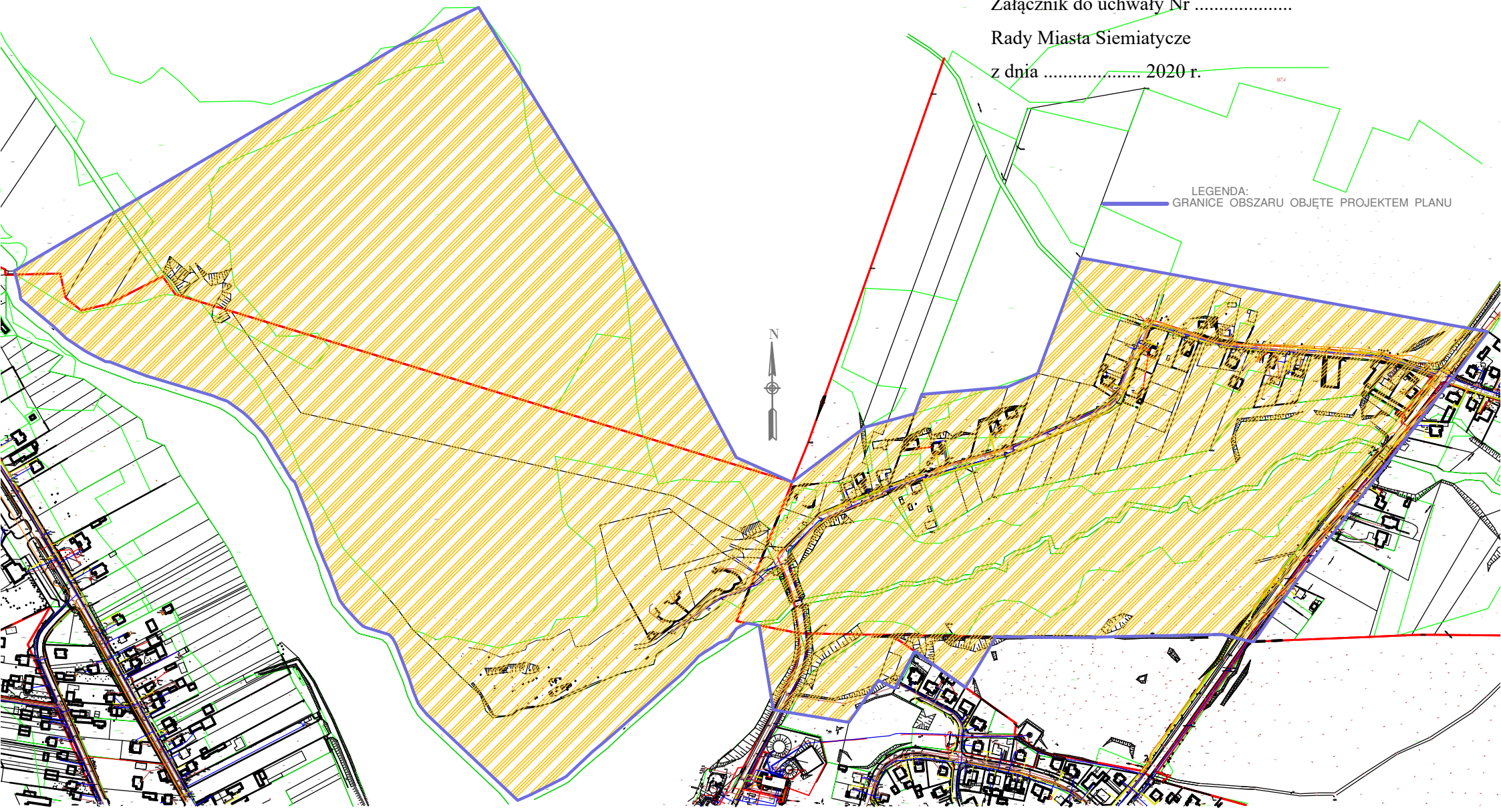
§ 4. Uchwała wchodzi w życie z dniem podjęcia.

Przewodniczący Rady Miasta

Agnieszka Monika Zalewska

Załącznik do uchwały Nr
Rady Miasta Siemiatycze
z dnia 2020 r.

LEGENDA:
GRANICE OBSZARU OBJĘTE PROJEKTEM PLANU



Uzasadnienie

1 Potrzeba i zasadność opracowania miejscowego planu zagospodarowania przestrzennego dla obszaru rozciągającego się wzdłuż ul. Plażowej i zalewu III oraz na północnym nabrzeżu zalewu II została szczegółowo przeanalizowana przy przyjęciu uchwały Nr XV/106/20 Rady Miasta Siemiatycze z dnia 19 lutego 2020 r. w sprawie przystąpienia do sporządzenia miejscowego planu zagospodarowania przestrzennego części miasta Siemiatycze przy ul. Plażowej. Granice planu, obejmujące teren o pow. ok. 56 ha -wkreślone zostały na mapie stanowiącej integralny załącznik do ww. uchwały.

W związku z decyzją o przeprowadzeniu pogłębionych konsultacji społecznych miejscowego planu zagospodarowania przestrzennego dla tego obszaru w ramach projektu „Konsultacje społeczne metodą na podniesienie jakości w obszarze planowania i zagospodarowania przestrzennego” przystąpiono do analizy i wyboru technik konsultacyjnych oraz podjęto rozmowy z urbanistą w celu nakreślenia wstępnych alternatywnych koncepcji miejscowego planu zagospodarowania przestrzennego. Celem ich stworzenia jest pokazanie propozycji sposobu zagospodarowania terenu tej części miasta, które stanowiłyby punkt odniesienia i bazę do dyskusji w ramach konsultacji społecznych. W wyniku tych analiz stwierdzona została potrzeba rozszerzenia granic objętych planem w kierunku południowym, głównie w celu objęcia całej nieruchomości położonej nad zalewem III, stanowiącej własność Miasta Siemiatycze (zarząd trwały: Miejski Ośrodek Sportu i Rekreacji w Siemiatyczach) oraz oparcia granicy planu na geodezyjnie wyznaczonym przebiegu rzeki Kamionki, a nie na niejednoznacznej i zmiennej linii brzegowej zalewu II, która przyjęta została w uchwale intencyjnej, podjętej w lutym br.

Przedmiotem uchwały w sprawie przystąpienia do sporządzenia planu miejscowego, co do zasady, jest przede wszystkim określenie granic obszaru objętego przyszłym planem i wyznaczenie ich w załączniku graficznym, stanowiącym integralną część uchwały. Potrzeba weryfikacji przyjętych granic wywołuje więc konieczność zmiany uchwały intencyjnej poprzez wymianę załącznika graficznego. W wyniku zmiany granice planu obejmą teren o pow. ok. 66 ha.

Ocena zgodności przewidywanych ustaleń planu ze studium uwarunkowań i kierunków zagospodarowania przestrzennego miasta Siemiatycze, w kontekście rozszerzenia granic obszaru objętego opracowaniem planu - nie ulega zmianie i uznaje się je za zgodne, z zastrzeżeniem możliwości powstania potrzeby zmiany studium w wyniku wspomnianych pogłębionych konsultacji społecznych dokumentu.

Reasumując zasadne jest przyjęcie niniejszej uchwały w przedstawionym kształcie.