

SPACER BADAWCZY 2021/05/22

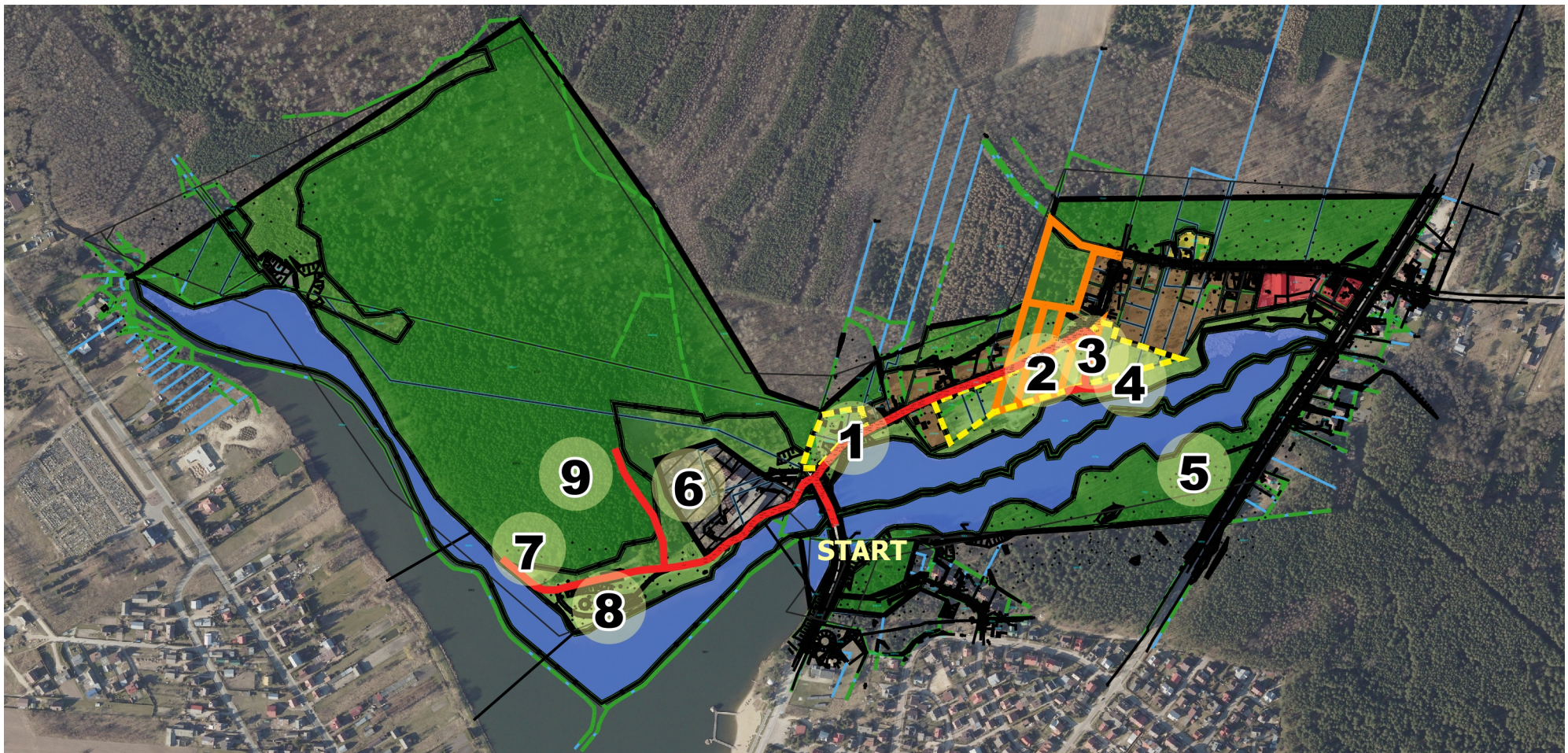
„Konsultacje społeczne metodą na podniesienie jakości w obszarze planowania i zagospodarowania przestrzennego”. Działanie 2.19 „Usprawnienie procesów inwestycyjno-budowlanych i planowania przestrzennego” współfinansowane przez Unię Europejską ze środków Europejskiego Funduszu Społecznego w ramach Programu Operacyjnego Wiedza Edukacja Rozwój 2014-2020

Sporządzanie Miejscowego planu zagospodarowania przestrzennego części miasta Siemiatycze przy ul. Plażowej



RYSUNEK W SKALI 1:8000
1 cm na mapie odpowiada 80 m w terenie

0 100 200 300 400 500 [m]




SPACER BADAWCZY 2021/05/22

„Konsultacje społeczne metodą na podniesienie jakości w obszarze planowania i zagospodarowania przestrzennego”. Działanie 2.19 „Usprawnienie procesów inwestycyjno-budowlanych i planowania przestrzennego” współfinansowane przez Unię Europejską ze środków Europejskiego Funduszu Społecznego w ramach Programu Operacyjnego Wiedza Edukacja Rozwój 2014-2020

SKALA 1:2500 1 cm na mapie odpowiada 25 m w terenie

0 50 100 150 200 250 300 [m]

OZNACZENIA GRAFICZNE

 trasa spaceru badawczego

TEMAT PIERWSZY

ul. Plażowa

Czy Pani/Pana zdaniem ul. Plażowa na całej długości powinna posiadać chodniki obustronne i jezdnię o szerokości min. 5,5 m?

- a) tak
- b) nie
- c) nie mam zdania
- d) inne:

1



6m / 7m / 9m / 10m

2

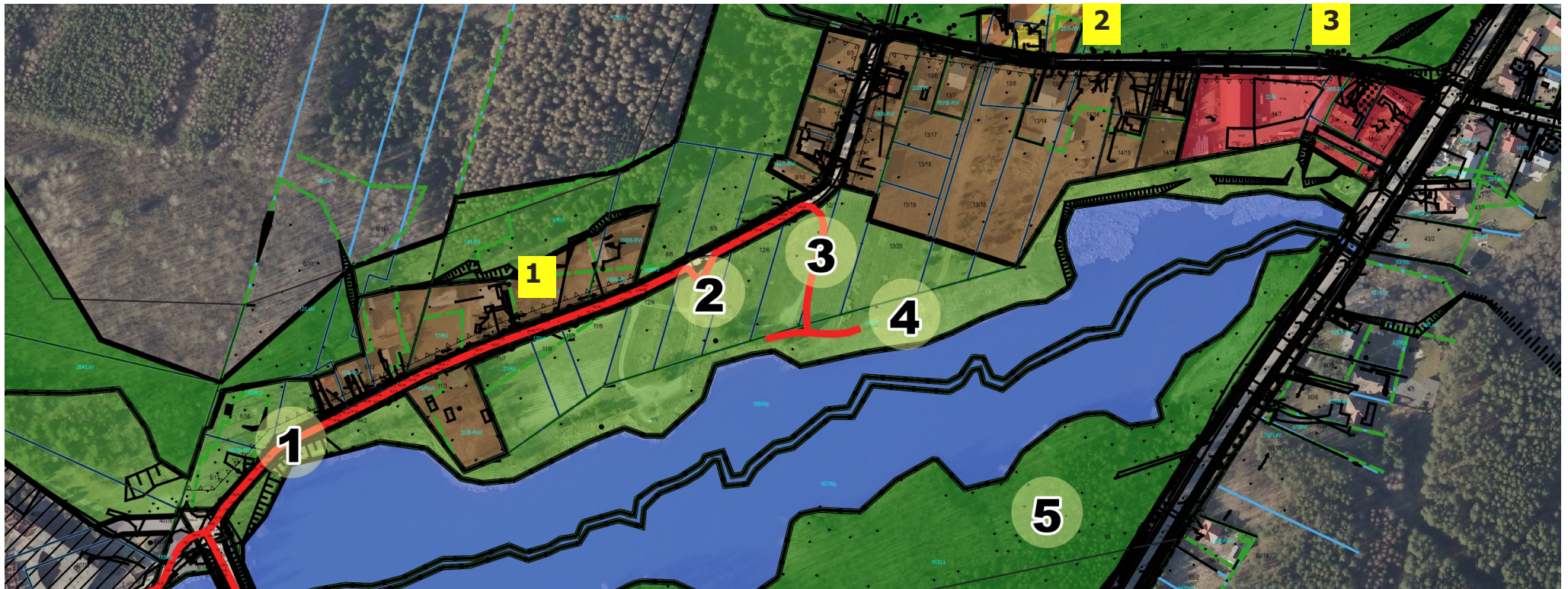


5m / 7m / 8m / 9m

3



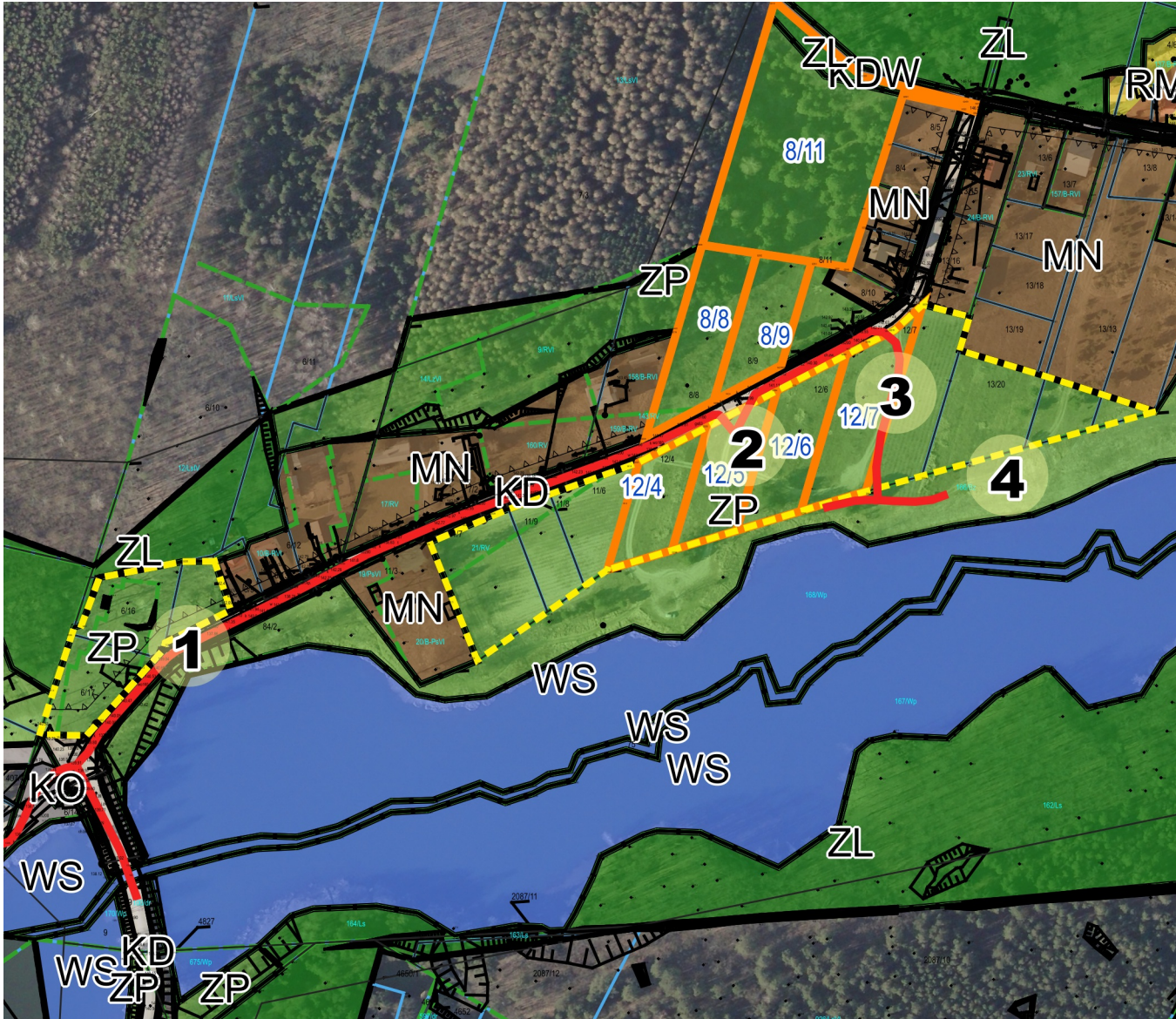
ok. 4m



SPACER BADAWCZY 2021/05/22

„Konsultacje społeczne metodą na podniesienie jakości w obszarze planowania i zagospodarowania przestrzennego”. Działanie 2.19 „Usprawnienie procesów inwestycyjno-budowlanych i planowania przestrzennego” współfinansowane przez Unię Europejską ze środków Europejskiego Funduszu Społecznego w ramach Programu Operacyjnego Wiedza Edukacja Rozwój 2014-2020

SKALA 1:3000 1 cm na mapie odpowiada 30 m w terenie
0 50 100 150 200 250 300 [m]







TEMAT DRUGI teren niezabudowany wzdłuż ulicy Plażowej, nad Zalewem III



Czy w Pani/Pana ocenie teren niezabudowany wzdłuż ulicy Plażowej, nad Zalewem III powinien być przeznaczony:

- pod zabudowę mieszkaniową jednorodzinną?
- pod usługi turystyczne?
- tereny z zakazem zabudowy?

OZNACZENIA GRAFICZNE

-  wniosek złożony przez osoby prywatne - wyznaczenie terenów
-  pod zabudowę jednorodzinną
-  analizowane uzupełnienie terenów buowlanych
-  trasa spaceru badawczego

SPACER BADAWCZY 2021/05/22

„Konsultacje społeczne metodą na podniesienie jakości w obszarze planowania i zagospodarowania przestrzennego”. Działanie 2.19 „Usprawnienie procesów inwestycyjno-budowlanych i planowania przestrzennego” współfinansowane przez Unię Europejską ze środków Europejskiego Funduszu Społecznego w ramach Programu Operacyjnego Wiedza Edukacja Rozwój 2014-2020

SKALA 1:1000 1 cm na mapie odpowiada 10 m w terenie

0 10 20 30 40 50 60 [m]






TEMAT TRZECI przeście piesze od ul. Plażowej do linii brzegowej Zalewu III



Czy na terenie z pkt 2 należy wyznaczyć przeście piesze od ul. Plażowej do linii brzegowej Zalewu III?

- a) tak
- b) nie
- c) nie mam zdania
- d) inne:

OZNACZENIA GRAFICZNE

-  wniosek złożony przez osoby prywatne - wyznaczenie terenów pod zabudowę jednorodzinną
-  analizowane uzupełnienie terenów buowlanych
-  trasa spaceru badawczego

SPACER BADAWCZY 2021/05/22

„Konsultacje społeczne metodą na podniesienie jakości w obszarze planowania i zagospodarowania przestrzennego”. Działanie 2.19 „Usprawnienie procesów inwestycyjno-budowlanych i planowania przestrzennego” współfinansowane przez Unię Europejską ze środków Europejskiego Funduszu Społecznego w ramach Programu Operacyjnego Wiedza Edukacja Rozwój 2014-2020

SKALA 1:3000 1 cm na mapie odpowiada 30 m w terenie

0 50 100 150 200 250 300 [m]




TEMAT CZWARTY zagospodarowanie linii brzegowej Zalewu III



Czy w ramach zagospodarowania linii brzegowej Zalewu III należy przewidzieć miejsca dla wędkarzy – trapy, pomosty?

- a) tak
- b) nie
- c) nie mam zdania
- d) inne:

OZNACZENIA GRAFICZNE

 trasa spaceru badawczego

SPACER BADAWCZY 2021/05/22

„Konsultacje społeczne metodą na podniesienie jakości w obszarze planowania i zagospodarowania przestrzennego”. Działanie 2.19 „Usprawnienie procesów inwestycyjno-budowlanych i planowania przestrzennego” współfinansowane przez Unię Europejską ze środków Europejskiego Funduszu Społecznego w ramach Programu Operacyjnego Wiedza Edukacja Rozwój 2014-2020

SKALA 1:2000 1 cm na mapie odpowiada 20 m w terenie

0 50 100 150 200 250 300 [m]




TEMAT PIĄTY urządzenie parku linowego w lesie miejskim nad Zalewem III



Czy jest Pani/Pan za urządzeniem parku linowego w lesie miejskim nad Zalewem III?

- a) tak
- b) nie
- c) nie mam zdania
- d) inne:

OZNACZENIA GRAFICZNE

 trasa spaceru badawczego

SPACER BADAWCZY 2021/05/22

„Konsultacje społeczne metodą na podniesienie jakości w obszarze planowania i zagospodarowania przestrzennego”. Działanie 2.19 „Usprawnienie procesów inwestycyjno-budowlanych i planowania przestrzennego” współfinansowane przez Unię Europejską ze środków Europejskiego Funduszu Społecznego w ramach Programu Operacyjnego Wiedza Edukacja Rozwój 2014-2020

SKALA 1:2000 1 cm na mapie odpowiada 20 m w terenie

0 50 100 150 200 250 300 [m]




TEMAT SZÓSTY niszczący budynek hotelu



Czy jest Pani/Pan za adaptacją niszczącego budynku hotelu na budynek mieszkalny wielorodzinny?

- a) tak
- b) nie
- c) nie mam zdania
- d) inne:

OZNACZENIA GRAFICZNE

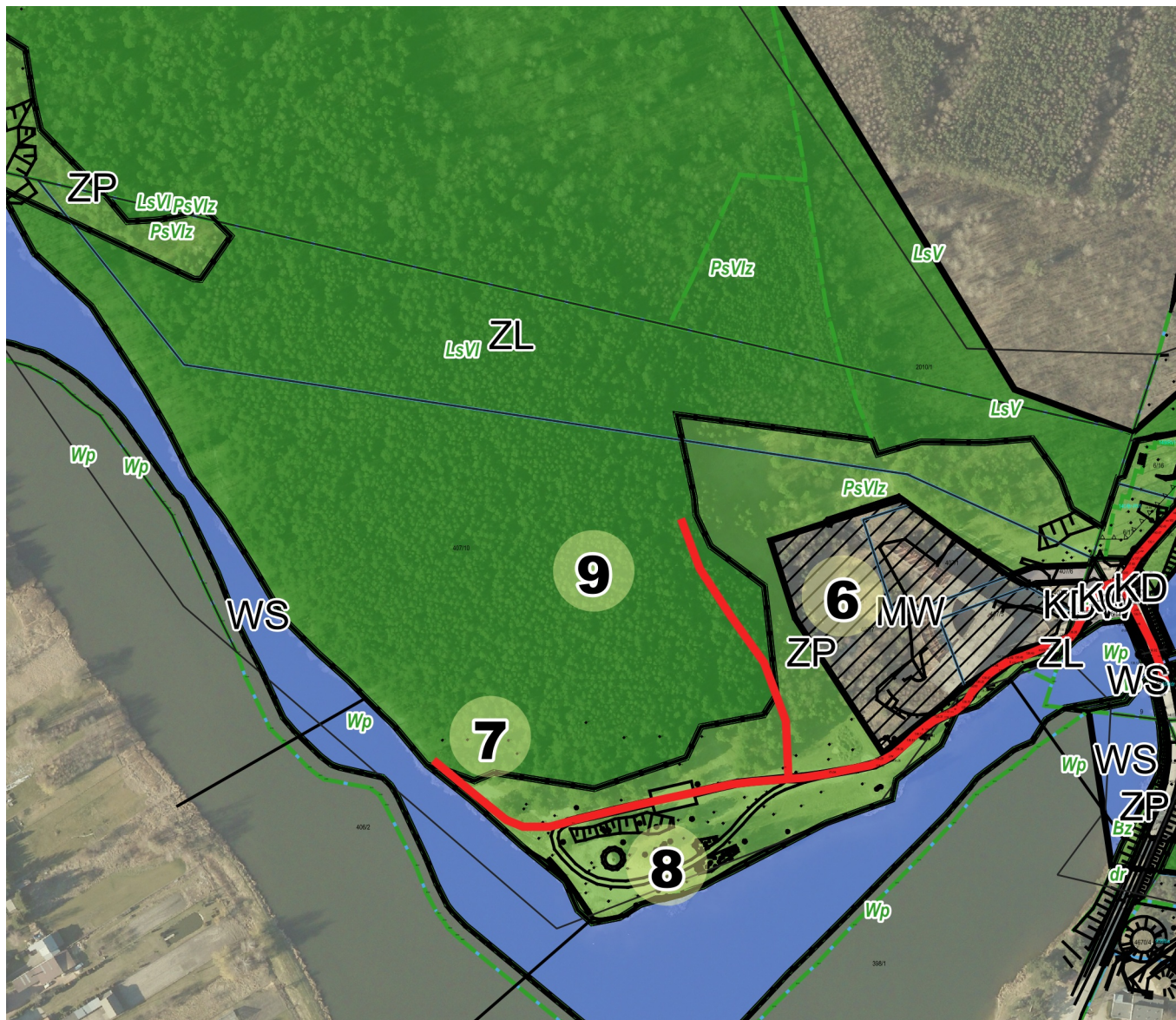
 trasa spaceru badawczego

SPACER BADAWCZY 2021/05/22

„Konsultacje społeczne metodą na podniesienie jakości w obszarze planowania i zagospodarowania przestrzennego”. Działanie 2.19 „Usprawnienie procesów inwestycyjno-budowlanych i planowania przestrzennego” współfinansowane przez Unię Europejską ze środków Europejskiego Funduszu Społecznego w ramach Programu Operacyjnego Wiedza Edukacja Rozwój 2014-2020

SKALA 1:4000 1 cm na mapie odpowiada 40 m w terenie

0 100 200 300 400 [m]




TEMAT SIÓDMY ścieżka rowerowa wzdłuż „Cypla”



Czy wg Pani/Pana opinii wzdłuż „Cypla” należy zaprojektować ścieżkę rowerową?

- a) tak
- b) nie
- c) nie mam zdania
- d) inne:

OZNACZENIA GRAFICZNE

 trasa spaceru badawczego

SPACER BADAWCZY 2021/05/22

„Konsultacje społeczne metodą na podniesienie jakości w obszarze planowania i zagospodarowania przestrzennego”. Działanie 2.19 „Usprawnienie procesów inwestycyjno-budowlanych i planowania przestrzennego” współfinansowane przez Unię Europejską ze środków Europejskiego Funduszu Społecznego w ramach Programu Operacyjnego Wiedza Edukacja Rozwój 2014-2020

SKALA 1:3000 1 cm na mapie odpowiada 30 m w terenie

0 50 100 150 200 [m]



TEMAT ÓSMY plaża na „Cyplu”



Czy jest Pani/Pan za urządzeniem plaży na „Cyplu”?

- a) tak
- b) nie
- c) nie mam zdania
- d) inne:

OZNACZENIA GRAFICZNE

— trasa spaceru badawczego

SPACER BADAWCZY 2021/05/22

„Konsultacje społeczne metodą na podniesienie jakości w obszarze planowania i zagospodarowania przestrzennego”. Działanie 2.19 „Usprawnienie procesów inwestycyjno-budowlanych i planowania przestrzennego” współfinansowane przez Unię Europejską ze środków Europejskiego Funduszu Społecznego w ramach Programu Operacyjnego Wiedza Edukacja Rozwój 2014-2020

SKALA 1:3000 1 cm na mapie odpowiada 30 m w terenie

0 50 100 150 200 [m]




TEMAT DZIEWIĄTY tereny pod pola biwakowe i campingi na obszarze położonym za wiatą rekreacyjną



Czy jest Pani/Pan za wyznaczeniem na obszarze położonym za wiatą rekreacyjną terenów pod pola biwakowe i campingi”?

- a) tak
- b) nie
- c) nie mam zdania
- d) inne:

OZNACZENIA GRAFICZNE

 trasa spaceru badawczego

SPACER BADAWCZY 2021/05/22

„Konsultacje społeczne metodą na podniesienie jakości w obszarze planowania i zagospodarowania przestrzennego”. Działanie 2.19 „Usprawnienie procesów inwestycyjno-budowlanych i planowania przestrzennego” współfinansowane przez Unię Europejską ze środków Europejskiego Funduszu Społecznego w ramach Programu Operacyjnego Wiedza Edukacja Rozwój 2014-2020

1) Czy Pani/Pana zdaniem ul. Plażowa na całej długości powinna posiadać chodniki obustronne i jezdnię o szerokości min. 5,5 m?
a) tak b) nie c) nie mam zdania d) inne:

2) Czy w Pani/Pana ocenie teren niezabudowany wzdłuż ulicy Plażowej, nad Zalewem III powinien być przeznaczony:
a) pod zabudowę mieszkaniową jednorodzinną?
b) pod usługi turystyczne?
c) tereny z zakazem zabudowy?

3) Czy na terenie z pkt 6 należy wyznaczyć przejście piesze od ul. Plażowej do linii brzegowej Zalewu III?
a) tak b) nie c) nie mam zdania d) inne:

4) Czy w ramach zagospodarowania linii brzegowej Zalewu III należy przewidzieć miejsca dla wędkarzy – trapy, pomosty?
a) tak b) nie c) nie mam zdania d) inne:

5) Czy jest Pani/Pan za urządzeniem parku linowego w lesie miejskim nad Zalewem III?
a) tak b) nie c) nie mam zdania d) inne:

6) Czy jest Pani/Pan za adaptacją niszczonego budynku hotelu na budynek mieszkalny wielorodzinny?
a) tak b) nie c) nie mam zdania d) inne:

7) Czy wg Pani/Pana opinii wzdłuż „Cypla” należy zaprojektować ścieżkę rowerową?
a) tak b) nie c) nie mam zdania d) inne:

8) Czy jest Pani/Pan za urządzeniem plaży na „Cyplu”?
a) tak b) nie c) nie mam zdania d) inne:

9) Czy jest Pani/Pan za wyznaczeniem na obszarze położonym za wiatą rekreacyjną terenów pod pola biwakowe i campingi?
a) tak b) nie c) nie mam zdania d) inne:

10) Czy posiada Pani/Pan nieruchomości na terenie objętym opracowaniem ?
a) tak b) nie c) inne: