

# WARSZTAT 2021/05/31

## Grupy robocze - w tym zespoły eksperckie

Sporządzanie Miejscowego planu zagospodarowania przestrzennego części miasta Siemiatycze przy ul. Plażowej

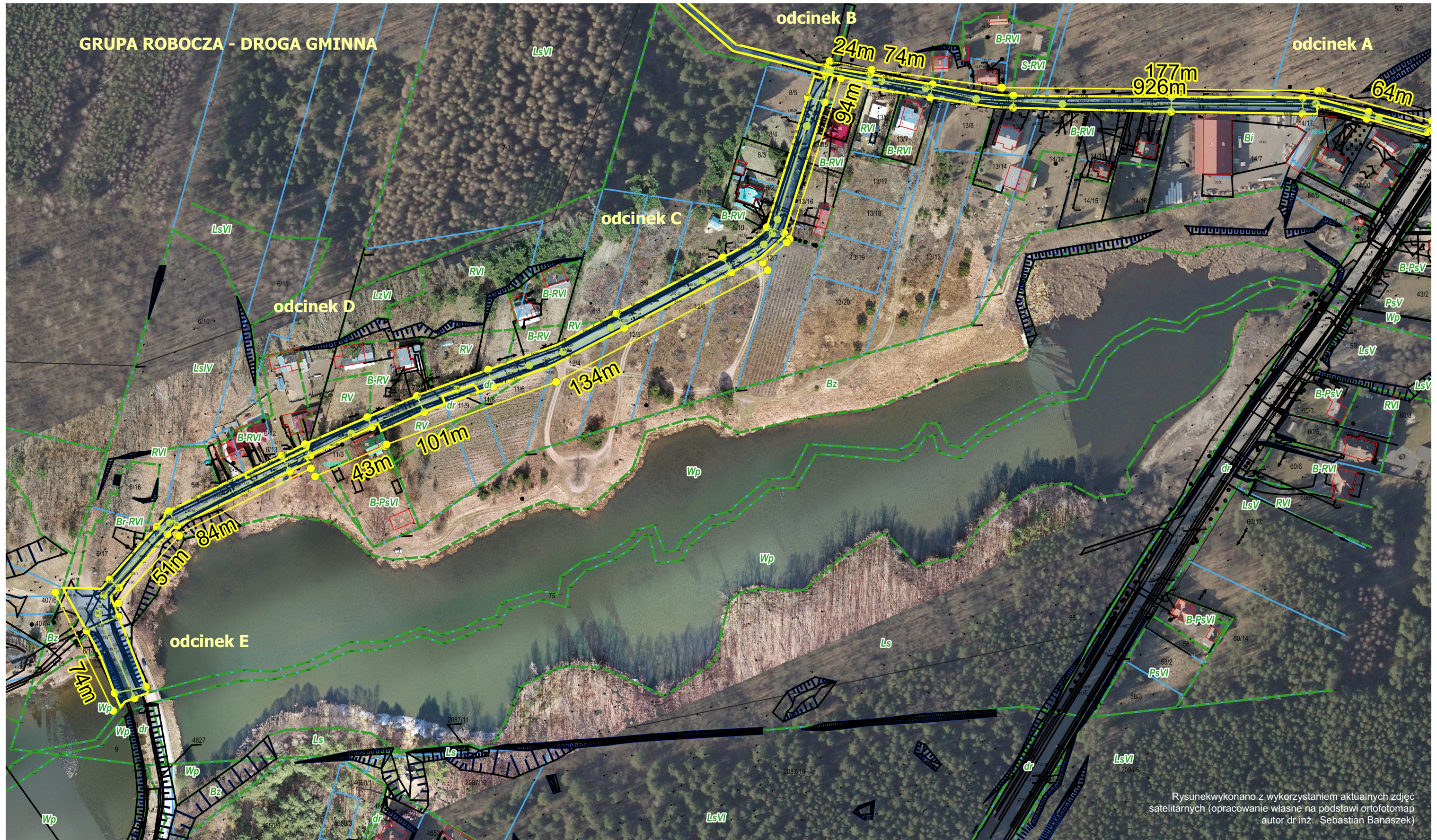
RYSUNEK W SKALI 1:2000  
1 cm na mapie odpowiada 20 m w terenie



„Konsultacje społeczne metodą na podniesienie jakości w obszarze planowania i zagospodarowania przestrzennego”. Działanie 2.19 „Usprawnienie procesów inwestycyjno-budowlanych i planowania przestrzennego” współfinansowane przez

**OZNACZENIA GRAFICZNE:**

- WYMIAROWANIE
- istniejące działki drogowe (dr)



Rysunek wykonano z wykorzystaniem aktualnych zdjęć satelitarnych (opracowanie własne na podstawie ortofotomap autor dr inż. Sebastian Banaszek)